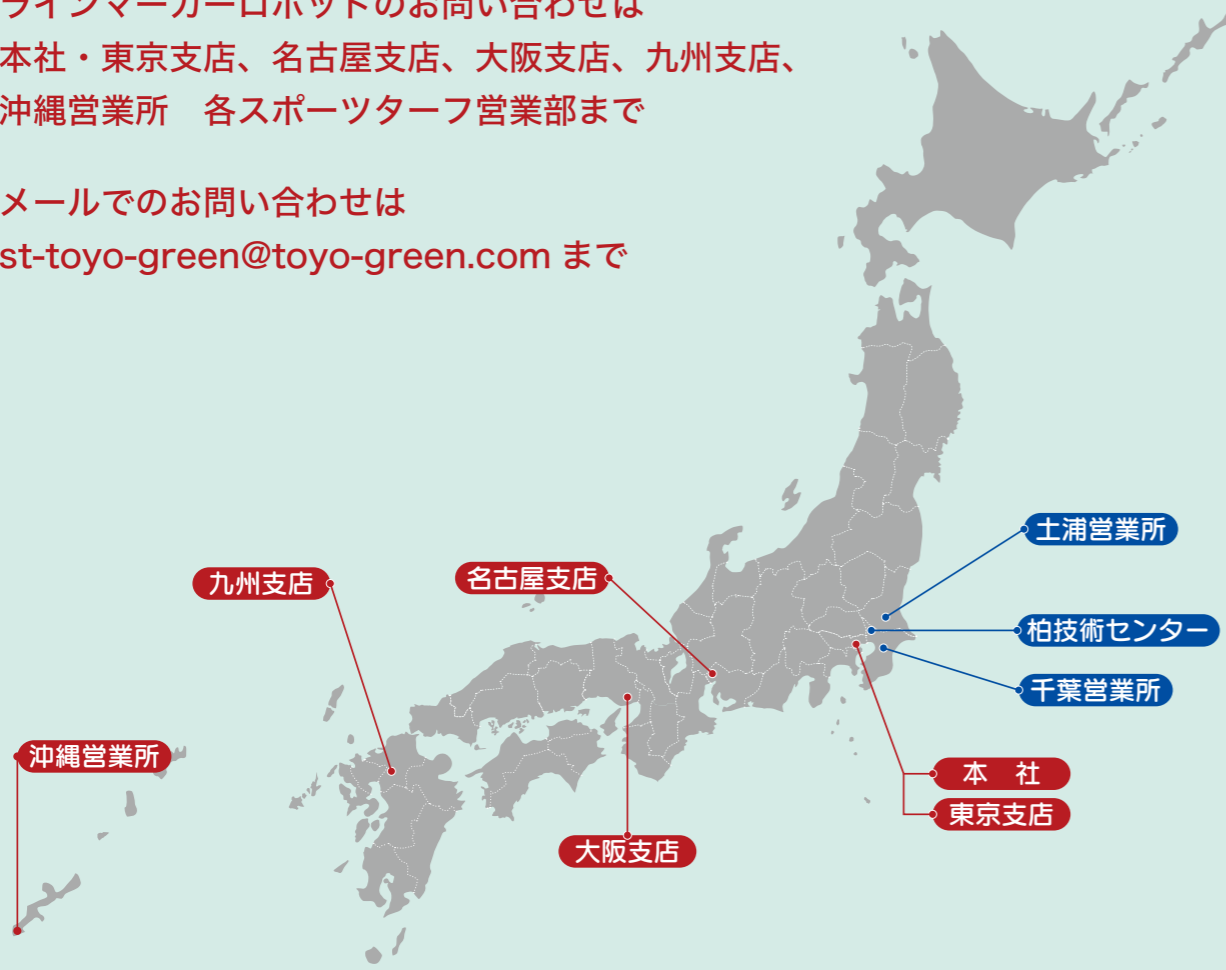


東洋グリーン株式会社 拠点一覧

※ラインマーカールボットのお問い合わせは
本社・東京支店、名古屋支店、大阪支店、九州支店、
沖縄営業所 各スポーツターフ営業部まで

※メールでのお問い合わせは
st-toyo-green@toyo-green.com まで



本社	〒103-0013 東京都中央区日本橋人形町2-33-8	大阪支店	〒651-1411 兵庫県西宮市山口町名来1-24-9
東京支店	〒103-0013 東京都中央区日本橋人形町2-33-8	九州支店	〒839-0807 福岡県久留米市東合川町141-3
名古屋支店	〒452-0823 愛知県名古屋市西区あし原町372	沖縄営業所	〒901-0405 沖縄県島尻郡八重瀬町字伊覇144-2

東洋グリーンは、芝生を使ったスポーツグラウンドの管理をお手伝いする総合企業です。お困りごとがあれば、何でもお問合せください。

ラインマーカールボット輸入、販売元

双日株式会社

ラインマーカールボット総販売代理店/ペイント輸入・総販売代理店



東洋グリーン株式会社

<https://www.toyo-green.com>

✉ st-toyo-green@toyo-green.com

※本カタログの無断転写・転用は禁止いたします。

2025-4-0000



FJD PaintMaster™ Pro-TG
ペイントマスタープロ-TG

東洋グリーンが、スポーツフィールドでの
管理作業を短時間で効率良く、
鮮やかにするためのお手伝いをいたします。



RM21+LM01 (自動芝刈+ラインマーカールボット)
通称 コンボ-TG

FJD PaintMaster™ Pro-TG

ラインマーカロボット ペイントマスタープロ-TG



ラインマーキングを短時間で簡単に

タンクにペイントを充填し、標準装備したタブレットもしくはスマートフォンを使い、ボタン一つで希望するスポーツフィールドのライン(※1)を自動で引くことができます。

また、使用後の洗浄も簡単で準備から終了までの全ての作業時間の短縮、ロボットがラインを引いている間、別の作業を行うことが可能となります。

一定のスピードでペイントが引かれていることで、均一なラインを描き、かつペイントの消費量も通常より50%減らすことができます(※2)



センチメートル単位での高精度

人工衛星を使った位置情報(高精度測位システム)を使って、センチメートルレベルのわずかな誤差だけで精度の高いラインを引くことができます。(※3)

一度引きたいラインを登録することで、繰り返し同じ位置でラインを引くことができ、更に登録したマップを編集し、芝の激しい損傷部を避けるようにフィールドの位置をずらしてラインを引くことも可能です。



安心して使うことができます

ご利用するユーザー目線にたった、本製品の使い方のアドバイス、困ったときの問い合わせが容易にできる保守サービスが付随しています(※4)更に、本製品をうっかりぶつけて破損させてしまった、操作を誤って施設の備品を壊してしまったなどの場合に備え、保険のサービス(動産総合保険、賠償責任保険)が1年間付随しております。(有償にて延長も可能)



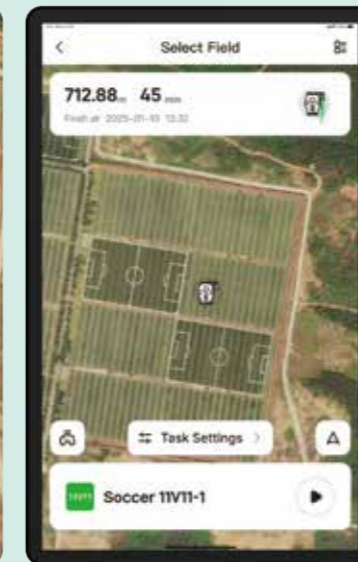
- ※1 ラインのフォーマットはサッカー、ラグビーから順次アメリカンフットボール、テニスなど増える予定です。
- ※2 通常のライン引きの場合のスピード、ペイント噴射量によって変わります。(社内テスト比)
- ※3 周囲に高い建物があるなど人工衛星による位置システムの補足状態によって精度に違いがあります。
- ※4 詳細は別途弊社東洋グリーンまでご確認ください。

高精度測位システムを使った高い精度を実現



地球を周回する多くの人工衛星からの信号を使った高精度測位システムを利用することで、ベースステーション(中継器)を設置することなく、高い精度でのライン引きを行います。(ネットワークRTKを利用)

マップ登録で、同じラインを繰り返し引きます



引きたいラインはスポーツの種類を選択し、開始地点、終了地点など(2地点もしくは4地点※)のポイントを一度登録するだけで、常に同じ場所でのラインを引くことができます。また、マッピングには標準装備されているタブレットもしくは、ポインターを使って容易に行うことができます。

規定の寸法以外のラインもカスタマイズ登録ができるので、ユーザーに制限はありません。

※一部のスポーツでは、登録ポイント数が異なる場合があります。



前方へのリアルタイムカメラと前後に付いたセンサーで安全にラインを引くことができます。



大容量のリチウムイオンバッテリーにより、フル充電時、サッカーフィールドを一度に6面程のラインを引くことが可能です。(メーカー情報)
(※ペイントの追加補充は必要)
バッテリーは機械本体から取り外し、タイプCのコードで充電が可能です。

FJD RM21+LM01

自動芝刈り機 + ラインマーカーロボット コンボ -TG



ラインマーキングと芝刈りの二つの用途

多くのスポーツフィールドのラインを引くだけでなく、ロータリー式の芝刈り機能を備えた二つの用途を持つロボット管理機械です。スポーツグラウンド内の芝地だけでなく、周りにある芝生の公園、芝生駐車場となる場所を自動で芝を刈ります。(※1)



ケーブルの敷設なく自動で芝刈

人工衛星による位置情報(高精度測位システム)を利用した本機械は、地中にケーブルを敷設することなく、芝刈りエリアをマッピング登録するだけで、そのエリア内を効率良いルートを自動的に探し、芝刈りを行います。



安心して使うことができます

ご利用するユーザー目線にたった、本製品の使い方のアドバイス、困ったときの問い合わせが容易にできる保守サービスが付随しています。(※2)

更に、本製品をうっかりぶつけて破損させてしまった、操作を誤って施設の備品を壊してしまったなどの場合に備え、保険のサービス(動産総合保険、賠償責任保険)が1年間付随しております。(※3)(有償にて延長も可能)



- ※1 芝刈り作業時は、周囲に人などが立ち入らないよう必ず作業管理者を置いて注意ください。(障害物センサーが付いていますが、芝刈り時に石が飛ぶなどの事故を回避する対応が必要となります)
- ※2 詳細は別途弊社東洋グリーンまでご確認ください。
- ※3 必要な安全対策がない場合、保険の補償とならないことがあります。

高精度測位システムを使った高い精度を実現



地球を周回する多くの人工衛星からの信号を使った高精度測位システムを利用することで、ベースステーション(中継器)を設置することなく、高い精度でのライン引きを行います。(ネットワークRTKを利用)

リモートコントローラーを使って簡単操作



付属のリモートコントローラーもしくは、本体にあるディスプレイを使い、引きたい場所・引きたいラインのマッピングを行えば、即、自動でライン引きを始めることができます。

芝刈りモード時では、リモートコントローラーで芝刈り範囲を登録、更に、芝刈り範囲内の障害物があれば、そのエリアも事前登録することで、障害物を避け、芝刈りを行います。

安全な衝突回避システム



360°のLiDar監視装置と前後にある衝突防止バーにより、人、モノへの衝突を防ぎます(※衝突防止設定時のみ)

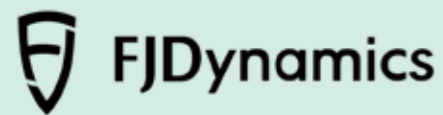
充電ステーション



大容量リチウムイオンバッテリーを2機搭載し、フル充電時では、芝刈りの最大作業面積は13,000㎡。ライン引きは、20面(サッカーグラウンド)を追加充電することなく、連続で行うことができます。

(※メーカー情報 ライン引きについてはペイントの追加補充は随時必要となります)

仕様



PaintMaster Pro-TG



RM21+LM01 (コンボ-TG)

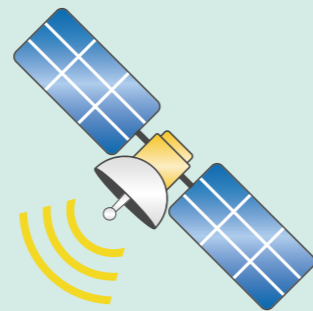
メーカー情報		
重量	80.0kg	238.0kg
寸法 (W×L×H)	1023×1074×707mm	853×1515×1051mm
ペイントタンク (容量)	25L(特製)	25L
マーキング速度	1, 2, 3km/h(3段階)	1, 2, 3km/h(3段階)
芝刈速度	×	1~6 km/h
刈刃	×	ロータリー式(1刃)
刈高/刈幅	×	30~127mm/63 cm
操作性 (標準装備)	タブレット	本機搭載ディスプレイ リモートコントローラー
バッテリー容量	0.5kWh	4kWh

※事前の予告なく仕様が変更する場合があります。

作動条件

PaintMaster Pro-TG, RM21+LM01 はいずれも、センチメートルレベルの精度を実現するため複数の人工衛星による衛星測位システムを利用しております。このため、本機の作動にあたっては日本国内の通信キャリアが提供しております「高精度測位サービス/高精度位置測位サービス」と、スマートフォンのテザリングもしくはデータ用のsimカードの利用が必要となります。

また、人工衛星の信号を捉えることが難しい室内のグラウンド・すり鉢状のスタジアム・周りに建物などの構造物が近くにある場合では動作において十分な精度が得られないことがあります。



保守・保険サービス/リース

東洋グリーンでは、ユーザーが本機を安心して使うことができるよう特別な保守サービス、保険を付随し、提供させていただいております。

また、リースによるお取り扱いも可能です。(※ 条件によっては、リースのお取り扱いができない場合がございます)



天然芝生用マーキングペイント

ブラインダー
ホワイト



ブラインダーホワイトは非常に白く鮮やかなラインが引けるので、世界のサッカー・ラグビー場やJリーグの試合会場・練習場等で数多く採用されています。用途に合わせてお使いいただけるのも特長です。さらに雨による影響を受けにくいので「経済的」にもやさしいペイントです。



使用場面

サッカー・ラグビー・野球・グラウンドゴルフ等、天然芝で行われるスポーツ・各種イベント、芝生駐車場、芝生校庭 等

使用方法


- ①ブラインダーホワイトを、水と混合します。(下記参照)
- ②ラインカー (スプレーマーカー、ペイントマーカー) を用いてラインを引いて下さい。

希釈濃度

- ロボットラインカー速度 1km/hの場合
- 例 ▶ 濃く引きたい場合………本品1に対し 水4~7
- ▶ 薄く引きたい場合………本品1に対し 水7~13

規格

- 製品名 ブラインダーホワイト
- 容量 12.5リットル (プラスチックドラム入) (希釈タイプ)
- 性状 水性
- 製造 Fleet (フリート社)

 フリート社は1950年代に設立され、ラインマーキングの分野では世界をリードする企業として高い評価を得ています。天然芝用ペイントだけでなく、人工芝用ペイント、ラインカー (コンピクラシック) も取り扱っています。東洋グリーンまでお問い合わせ下さい。



電動スプレー式ラインカー
KOMBI Classic コンピクラシック

- 2015年ラグビーワールドカップ (イングランド大会) スタジアム使用実績
キングスホルム・スタジアム (グロスター)、サンディ・パーク (エクセター)、シティ・オブ・マンチェスター・スタジアム (マンチェスター)、セント・ジェームス・パーク (ニューカッスル)、ヴィラ・パーク (バーミンガム) 他
- サッカースタジアム使用実績
サンシーロ・スタジアム (イタリア) 他、多数のスタジアムで採用されています。

※東洋グリーンはブラインダーホワイトの総輸入・販売代理店です