



肥料

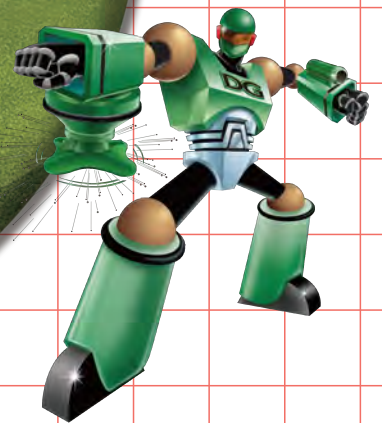
Fertilizer

新世代の芝生用 粒状肥料

The  **Andersons® NutriDG®**

**DG Kプラス**

**N P K**  
**0-0-25**  
+  
Mg, Mn



**ベントグラスの夏越しに最適！  
バミューダグラスのストレス抵抗力を向上！**

# NutriDG<sup>®</sup> DGKプラス

芝生用  
粒状肥料

DGテクノロジー特有の高い分散性を持つカリウム (K) 肥料。  
マグネシウム (Mg) と微量元素マンガン (Mn) を配合。

成分

N-P-K 0-0-25  
+Mg, Mn

SGN 75 (粒径 0.75mm)  
荷姿：20kg ポリ袋入

## ● 特長

- ◆ DGテクノロジー特有の高い分散性で、ピックアップしません!
- ◆ 高カリウム (K) 25%で、ストレスコントロールに威力を発揮!
- ◆ マグネシウム (Mg) ・ マンガン (Mn) で光合成をサポート!
- ◆ あえて窒素 (N) ・ リン酸 (P) を含まない設計

ベントグラスグリーンの品質を高め、夏越しの改善・回復を助けます。

ティフトンの擦り切れ・踏圧に対する抵抗力を高め、高いクオリティを維持します。

## ピックアップの比較



ニュートリDG



他社製品

## ● 使用方法

標準施肥量：15~30g/m<sup>2</sup> ※標準施肥量は目安のため、状況に応じて量を調節し、ご使用ください。

用 途：ゴルフ場 (グリーンおよびティーグラウンド)、競技場、公園などの芝草用肥料

●専用散布機「2000SR」での設定表です。

散布機の設定表は目安ですので、 注 散布前に必ずお使いの散布機を用いて キャリブレーションを行ってください。			散布量 (g/m <sup>2</sup> )			
			15	20	25	30
散布機	速度	散布幅	1回まきの場合の目盛設定			
2000SR (コーン設定=9)	時速5km	3m	I	I 3/4	K	K 3/4

## ● 取り扱い上の注意

### ■ 使用上の注意

- ・ 葉が乾いた状態で散布し、散布後3~4mmの散水をしてください。
- ・ 30℃以上のときには散布量を少なめにし、散布後ただちに散水してください。
- ・ 清潔で乾燥した散布機を使用してください。余った肥料を散布機の中に残しておかないでください。
- ・ 使用する散布機の取扱説明書をよくご確認の上、ご使用ください。

### ■ 保管上の注意

- ・ 清潔で乾燥したところに保管してください。
- ・ 幼児の手の届かないところに保管してください。
- ・ 施錠して保管してください。
- ・ 開封後は袋の上部を折り曲げ、密封してください。

### ■ 取り扱い上の注意

- ・ 製品についているラベルをよくお読みいただいた上で、ご使用ください。



東洋グリーン株式会社

〒103-0013 東京都中央区日本橋人形町 2-33-8

東京支店 名古屋支店 大阪支店 九州支店  
土浦営業所 千葉営業所 沖縄営業所 柏技術センター

<https://www.toyo-green.com>