

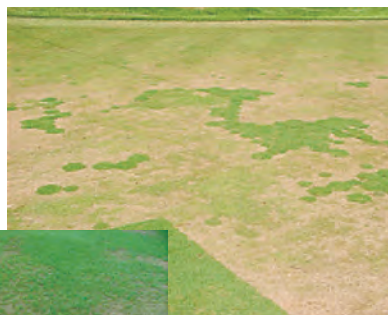
初秋のおすすめ資材

気温も下がりはじめ、更新作業の準備を進めている頃かと思います。

地上部は回復しているように見えますが、根の活性はまだまだ低いのがこの時期です。

そんなときは、吸収の良い尿素で窒素を補給、また光合成に必要な鉄も補給して光合成を確保し根の活性を高めましょう。

この後に控える粒肥の吸収も高めてくれます！



夏のストレスにより甚大な被害を受けたグリーン



そこで最適な液肥が

フェロメック

NPK
15-0-0
Fe6
S3



荷姿
10L×2

フェロメックは、葉面から吸収しやすい液肥で、葉身窒素を適正に保ち、鉄を補給して光合成を促進します！

TKOフォスファイト

NPK
0-29-26



荷姿
10L×2

TKOフォスファイトは、リン=亜リン酸とカリが高い割合で配合され、相乗効果により根量を増大。フェロメックとの混用もおすすめします。